

Aukštis <16 col.' / 40 cm žaidimų centro instrukcija

Bestway.

www.bestwaycorp.com

NAUDOTOJO VADOVAS ĮSPĖJIMAS



Niekada nepalikti vaiko be priežiūros. Pavojus nuskęsti.

Pasilikite surinkimo ir montavimo instrukcijas ateičiai.

- Tik buitiniam naudojimui.
- Skirta naudoti tik lauke.
- Vaikai gali nuskęsti labai mažame kiekyje vandens. Nenaudojamame baseine nepalikti vandens.

- Neįrengti vaikams skirtų baseinelių ant betono, asfalto ar kitokio kieto paviršiaus.
- Padėkite gaminį ant lygaus paviršiaus mažiausiai 2 m atstumu nuo bet kokios struktūros arba kliūties, pvz.: tvoros, garažo, namo, medžių šakų, drabužių kabynų arba elektros laidų.
- Rekomenduojama žaidžiant nusukti nuo saulės.
- Vartotojas, modifikuodamas negilų vaikų baseiną (pridėdamas priedus), turi laikytis gamintojo nurodytų instrukcijų.

Paruošimas

~~Installation of small swimming pool usually takes only 10 minutes with 1 people.~~

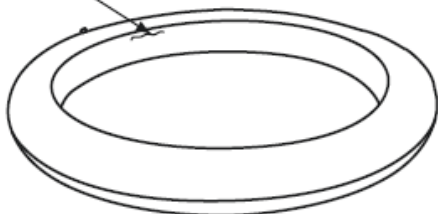
Rekomendacijos dėl statymo baseino vietos parinkimo:

- Labai svarbu, kad baseinas stovėtų ant tvirtos, lygaus paviršiaus. Jeigu pastatote baseiną ant nelygios žemės, baseinas gali sugriūti, o vanduo išsilieti ir rimtai sužeisti ir / arba padaryti žalos nuosavybei.
- Nestatykite važiujamojoje kelio dalyje, ant denio, platformų, žvyro ar asfalto. Žemė turi būti pakankamai tvirta, kad išlaikytų vandens svorį; dumblas, smėlis, minkštas / birus dirvožemis arba degutuotas paviršius netinka.
- Reikia nuo žemės nurinkti visus daiktus ir lūženas, įskaitant akmenis ir šakeles
- Peržiūrėkite vietinės valdžios institucijų įstatymus dėl tvorų, barjerų, apšvietimo bei saugos reikalavimų, ir įsitikinkite, jog laikotės įstatymų.

Surinkimas

1. Išimkite baseiną ir priedus iš kartoninės dėžės, o tada išskleiskite baseiną pasirinktoje vietoje.
2. Atidarykite apsauginius vožtuvus ir po vieną pripūskite dalis. Pripūtę būtinai uždarykite vožtuvus. Oro pompa neprideda.
PASTABA. Nepripūskite per daug. Nenaudokite oro kompresoriaus arba suspausto oro.
3. Iš lėto pildykite baseiną iki tinkamo vandens lygio, jei nurodyta pildymo linija, pasiekite ją, tačiau neviršykite baseino vidinėje pusėje esančios pildymo linijos. **NEPERPILDYKITE**, nes baseinas gali sugriūti.
DĖMESIO. Pildydami vandeniu baseiną, nepalikite jo be priežiūros.

Proper Water Level



Tinkamas vandens lygis

PASTABA. Paveikslėliai pateikiami tik kaip pavyzdys. Jie gali neatitikti įsigyto gaminio. Ne pagal mastelį.

Vandens išleidimas iš baseino

1. Patikrinkite, ar nėra vietinių nuostatų dėl konkrečių nurodymų, susijusių baseino vandens išleidimu.
2. Išleiskite orą iš visų kamerų spausdami baseino kraštus.

PASTABA. Vandenį išleisti gali tik suaugusieji!

Baseino priežiūra

ĮSPĖJIMAS. Jei nesilaikysite čia pateikiamų priežiūros nurodymų, gali kilti pavojus jūsų, o ypač jūsų vaikų, sveikatai.

- Dažnai (ypač karštu oru) arba vos pastebėję užsiteršimą pakeiskite vandenį – nešvarus vanduo kenkia sveikatai.
- Susiekite su vietiniu pardavėju, iš kurio galėsite įsigyti baseino vandens priežiūros cheminių priemonių. Įsitikinkite, kad vykdate cheminių priemonių gamintojo instrukcijas.

~~Proper maintenance can maximize the life of your pool.~~

~~See packaging for water capacity.~~

Valymas ir laikymas

1. Pasinaudoję sausu audeklu švariai nuvalykite visą gaminio paviršių.

PASTABA. Niekada nenaudokite tirpiklių ar kitų cheminių medžiagų, kurios gali pažeisti gaminį.

2. Leiskite baseinui išdžiūti ir, kai jis bus visiškai sausas, atsargiai sulankstykite ir įdėkite į originalią pakuotę. Jei baseinas nėra visiškai sausas, gali atsirasti puvėsis, dėl kurio gali būti pažeistas baseinas.

3. Saugokite sausoje vietoje, šiltesnėje kaip 15 °C / 59 °F, atokiau nuo vaikų.

~~Check the product for damage at the beginning of each season and at regular intervals when in use.~~

4. Kai gaminys naudojamas, kiekvieno sezono pradžioje ir reguliariais laiko tarpais patikrinkite, ar jis nėra pažeistas.

REPAIR

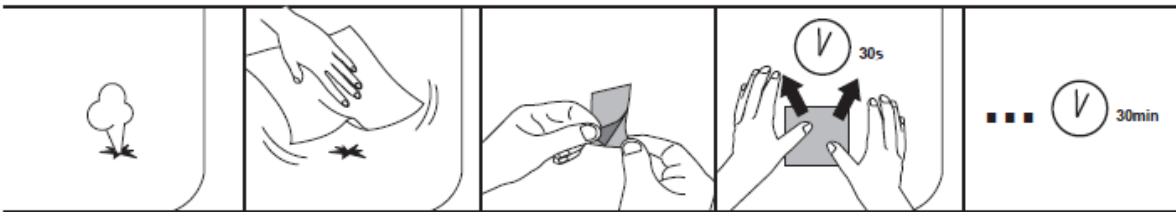
~~If your pool is damaged, use the repair patch.~~

~~1. Complete deflate the product damaged area.~~

~~2. Clean and dry the damaged area.~~

~~3. Apply the repair patch and smooth out any air bubbles.~~

~~4. Wait 30 minutes before inflation.~~



Elementas	Amžius
52179; 52189; 52192; 52211; 52559; 52637; 52638; 53156; 52210; 52218; 01015; 08016; 53066; 52270; 52331; 52387;	2+

Žiūrėkite ant pakuotės nurodytą elemento pavadinimą ir numerį.

Pakuotėje pateiktą informaciją reikia atidžiai perskaityti ir pasilikti ateičiai.

Bestway

©2023 Bestway Inflatables & Material Corp.

All rights reserved/Tous droits réservés/Todos los derechos reservados/Alle Rechte vorbehalten/Tutti i diritti riservati

Trademarks used in some countries under license from/

Marques utilisées dans certains pays sous la licence de/

Marcas comerciales utilizadas en algunos países bajo la licencia de/

Die Warenzeichen werden in einigen Ländern verwendet unter Lizenz der/

Marchi utilizzati in alcuni paesi concessi in licenza a

Bestway Inflatables & Material Corp., Shanghai, China

Manufactured, distributed and represented in the European Union by/

Fabriqué, distribué et représenté dans l'Union Européenne par/Fabricado, distribuido y representado en la Unión Europea por/

Hergestellt, vertrieben und in der Europäischen Union vertreten von/Prodotto, distribuito e rappresentato nell'Unione Europea da

Bestway Europe S.p.a., Via Resistenza, 6, 20096 San Giuliano Milanese (Milano), Italy

Distributed in Latin America by/Distribué en Amérique latine par/Distribuido en Latinoamérica por/Distribuido na América Latina por

Bestway Central & South America Ltda, Salar Ascotán 1282, Parque Enea, Pudahuel, Santiago, Chile

Distributed in Australia & New Zealand by Bestway Australia Pty Ltd, Unit 2/88-104 Camarvon St Silverwater, NSW 2128, Australia

Tel: Australia: +61 2 9037 1388; New Zealand: +0600 142 101

Distributed in United Kingdom by Bestway Corp UK Ltd, 8 Wentworth Road, Heathfield Industrial Estate, Newton Abbot, Devon, TQ12 6TL

Exported by/Exporté par/Exportado por/Exportiert von/Exportato da

Bestway (Hong Kong) International Ltd./Bestway Enterprise Company Limited

Suite 713, 7/Floor, East Wing, Toim Sha Tsui Centre, 88 Mody Road, Kowloon, Hong Kong

www.bestwaycorp.com

303021123456