

## Žaidimų centro su čiuožyne instrukcija

# NAUDOTOJO VADOVAS

## ĮSPĖJIMAS



**Niekada nepalikti vaiko be priežiūros. Pavojus nuskęsti.**

**IŠSAUGOKITE SURINKIMO IR MONTAVIMO INSTRUKCIJAS, KAD GALĖTUMĖTE PASIŽIŪRĖTI ATEITYJE. ŽAISLO SUDĖTYJE YRA MAŽŲ DALIŲ, TAD JĮ SURINKTI TURI SUAUGĘS ASMUO.**

- Tik buitiniam naudojimui.
- Skirta naudoti tik lauke.
- Vaikai gali nuskęsti labai mažame kiekyje vandens. Nenaudojamame baseine nepalikti vandens.
- Neįrengti vaikams skirtų baseinėlių ant betono, asfalto ar kitokio kieto paviršiaus.
- Padėkite gaminį ant lygaus paviršiaus mažiausiai 2 m atstumu nuo bet kokios struktūros arba kliūties, pvz.: tvoros, garažo, namo, medžių šakų, drabužių kabyklų arba elektros laid.
- Rekomenduojama žaidžiant nusukti nuo saulės.
- Vartotojas, modifikuodamas negilų vaikų baseiną (pridedamas priedų), turi laikytis gamintojo nurodytų instrukcijų.
- Įsitikinkite, kad baseinas ir čiuožykla naudojimo metu visada sujungti, neviršykite maksimalaus svorio: 45 kg (99 sv.). Vienu metu ant čiuožyklos gali būti tik vienas žmogus. Naudodami 53097, neviršykite maksimalaus svorio – 144 kg / 317 svar. Šliuožykla vienu metu gali naudotis ne daugiau kaip du asmenys.
- Vaikai turi nusiauti batus, nusiimti akinius ir kišenių išsiimti visus aštrius ar kietus daiktus, nes jie gali pradurti čiuožyklos paviršių.
- Prižiūrėkite, kad antėjimo į čiuožyklą niekada nebūtų kliuvinių.
- Čiuožyklos viduje neleiskite gerti, valgyti ar kramtyti gumos.
- Neleiskite naudotojams vartytis per galvą ar kitaip grubiai žaisti.
- Neleiskite naudotojams lipti arba kabėtų ant esančių sienų.
- Nenaudokite gaminio, jei vėjo greitis viršija 20 mylių per valandą.
- Nenaudokite gaminio, kai jis yra pripučiamas ar iš jo yra išleidžiamas oras.
- Netinkamai surinkus gaminys gali kelti pavojų.
- **Raudona jungtis yra svarbi sujungimo dalis, todėl surenkant ją reikia priveržti.**

## SAŪRANKA

### PASIRINKITE TINKAMĄ VIETĄ

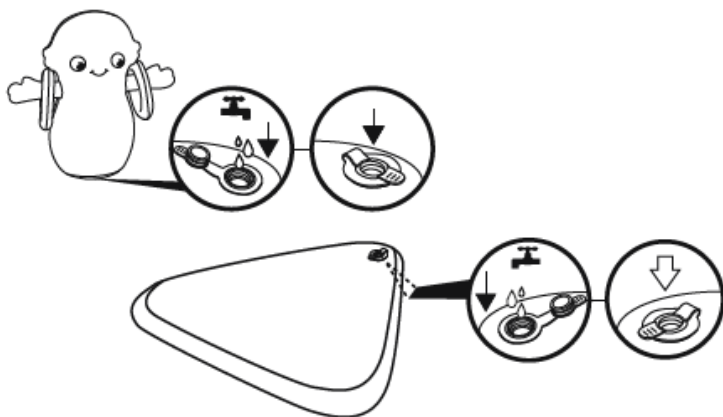
- Dėl bendro baseine esančio vandens ir naudotojų svorio svarbu, kad paviršius, ant kurio bus montuojamas baseinas, galėtų išlaikyti bendrąjį baseino svorį visą laiką, kol jis bus naudojamas.
- Turi būti įrengta atitinkama išleidimo sistema, į kurią išbėgtų vandens perteklius. Pripildant, išleidžiant vandenį arba naudojant, vanduo gali išsilieti iš baseino.
- Paviršius turi būti plokščias ir lygus. Jeigu paviršius su nuolydžiu arba nelygus, gali būti pažeista baseino konstrukcija ir litavimo siūlės.

- Ant pasirinkto paviršiaus neturi būti jokių pašalinių objektų. Dėl vandens svorio bet kokie po baseinu esantys objektai gali sugadinti arba pradurti baseino apačioje esančią medžiagą.
- Ant pasirinkto paviršiaus neturi būti jokių greitai augančių augalų ar piktžolių. Tokio tipo stiprūs augalai gali peraugti medžiagą ir tapti vandens nuotėkio priežastimi. Iš pasirinktos vietos turi būti pašalinta žolė ar kiti augalai, dėl kurių gali sklirti kvapai ar susidaryti dumblas.
- Virš pasirinktos vietos neturi būti paviršinių elektros tiekimo linijų ar medžių. Įsitinkite, kad pastatymo vietoje nėra jokių požeminių vamzdžių, linijų ir kabelių.
- Pasirinkta vieta turi būti toli nuo įėjimo į namą. Nestatykite aplink baseiną jokios įrangos ar baldų. Vanduo, kuris išteka iš baseino jį naudojant arba atsiradus baseino pažeidimams gali sugadinti namo viduje esančius arba aplink baseiną pastatytus baldus.
- **Siūlomi pastatymo paviršiai: pieva, žemė ir visi kiti paviršiai, atitinkantys pirmiau nurodytas sąlygas.**
- **Nesiūlomi paviršiai: purvas, smėlis, žvyras, terasa, balkonas, važiuojamoji dalis, platforma, minkštas / purus dirvožemis ar kiti paviršiai, kurie neatitinka pirmiau nurodytų sąlygų.**

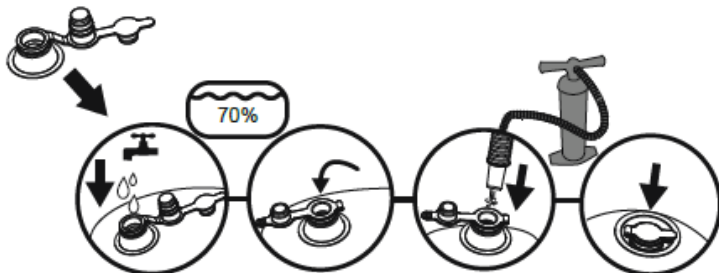
## Surinkimas

Įspėjimas. Gaminį turi surinkti suaugęs asmuo.

1. Atidarykite vandens vožtuvą ir į vandens kamerą pripilkite vandens. (Tik gaminiui su vandens kamera.)

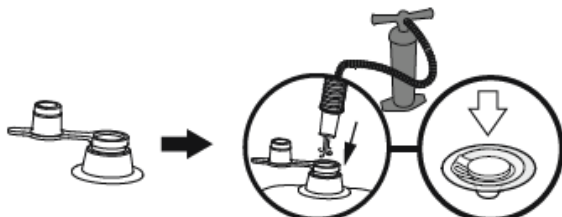


2. Norėdami įpilti vandens į vandens kamerą, atidarykite 3-ų dalių persijungiantį vožtuvą, tada uždarykite pirmą dangtelį, o tada pripūskite tą pačią kamerą pompa (nepateikiama). Pripūtę uždarykite vožtuvą ir įstumkite į oro kamerą (taikoma tik gaminiui su 3-ų dalių persijungiančiu vožtuvu).

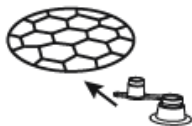


3. Atidarykite apsauginius vožtuvus ir po vieną pripūskite dalis. Pripūtę būtinai uždarykite vožtuvus. Oro pompa nepridėta.

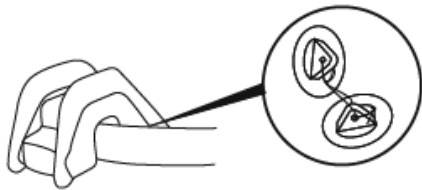
**PASTABA. Nepripūskite per daug. Nenaudokite oro kompresoriaus arba suspausto oro.**



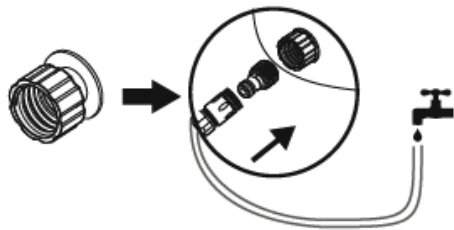
**PASTABA. Pripučiamų grindų atveju oro vožtuvas yra apatinėje gaminio pusėje.**



4. Prijunkite čiuožyklą prie baseino priverždami virvę (taikoma tik gaminiui su nuimama čiuožykla).



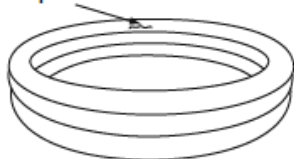
5. Prijunkite sodo žarną prie žarnos adapterio.



6. Iš lėto pildykite baseiną iki tinkamo vandens lygio, jei nurodyta pildymo linija, pasiekite ją, tačiau neviršykite baseino vidinėje pusėje esančios pildymo linijos. **NEPERPILDYKITE**, nes baseinas gali sugriūti.

**DĖMESIO.** Pildydami vandeniu baseiną, nepalikite jo be priežiūros.

#### Proper Water Level



Tinkamas vandens lygis

**PASTABA.** Paveikslėliai pateikiami tik kaip pavyzdys. Jie gali neatitikti įsigyto gaminio. Ne pagal mastelį.

## VANDENS PRIEŽIŪRA

- Dažnai (ypač karštu oru) arba vos pastebėję užsiteršimą pakeiskite vandenį – nešvarus vanduo kenkia sveikatai.
- Susiekite su vietiniu pardavėju, iš kurio galėsite įsigyti baseino vandens priežiūros cheminių priemonių. Įsitinkite, kad vykdote cheminių priemonių gamintojo instrukcijas.

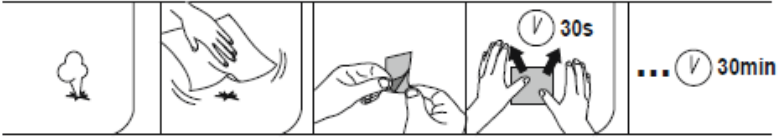
## Vandens išleidimas iš baseino

1. Patikrinkite, ar nėra vietinių nuostatų dėl konkrečių nurodymų, susijusių baseino vandens išleidimu.
2. Naudodami pripučiamą baseiną, išleiskite orą iš visų kamerų ir tuo pačiu metu spauskite žemyn baseino sienelę, kad išleistumėte vandenį.

**PASTABA.** Vandenį išleisti gali tik suaugusieji!

## Valymas ir laikymas

1. Pasinaudoję sausu audeklu švariai nuvalykite visą gaminio paviršių.  
**PASTABA.** Niekada nenaudokite tirpiklių ar kitų cheminių medžiagų, kurios gali pažeisti gaminį.
2. Leiskite baseinui išdžiūti ir, kai jis bus visiškai sausas, atsargiai sulankstykite ir įdėkite į originalią pakuotę. Jei baseinas nėra visiškai sausas, gali atsirasti puvels, dėl kurio gali būti pažeistas baseinas.
3. Saugokite sausoje vietoje, šiltesnėje kaip 15 °C / 59 °F, atokiau nuo vaikų.
4. Kai gaminys naudojamas, kiekvieno sezono pradžioje ir reguliariais laiko tarpais patikrinkite, ar jis nėra pažeistas.



Elementas	Amžius
53052; 53067; 53068; 53069; 53093; 53092; 53097; 53117; 53126; 91097; 98793; 53160; 98800; 53164; 9103Y; 53166; 53167	2+

Žiūrėkite ant pakuotės nurodytą elemento pavadinimą ir numerį. Pakuotėje pateiktą informaciją reikia atidžiai perskaityti ir pasilikti ateičiai.